

ELS VALORS NATURALS DE LA SERRA DEL COMAVERD I EL COGULLÓ



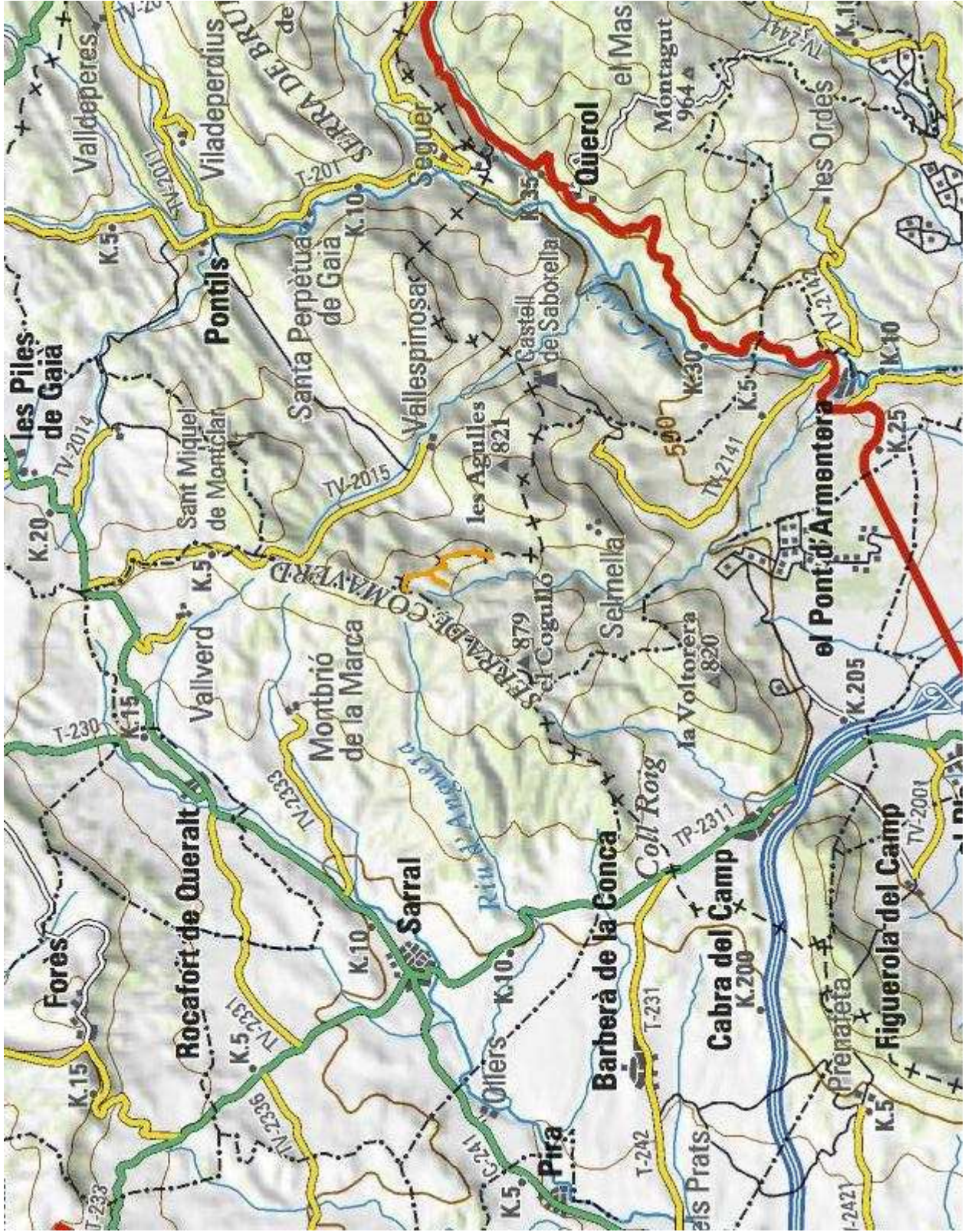
HUMBERT SALVADÓ
FACULTAT DE BIOLOGIA



UNIVERSITAT DE BARCELONA



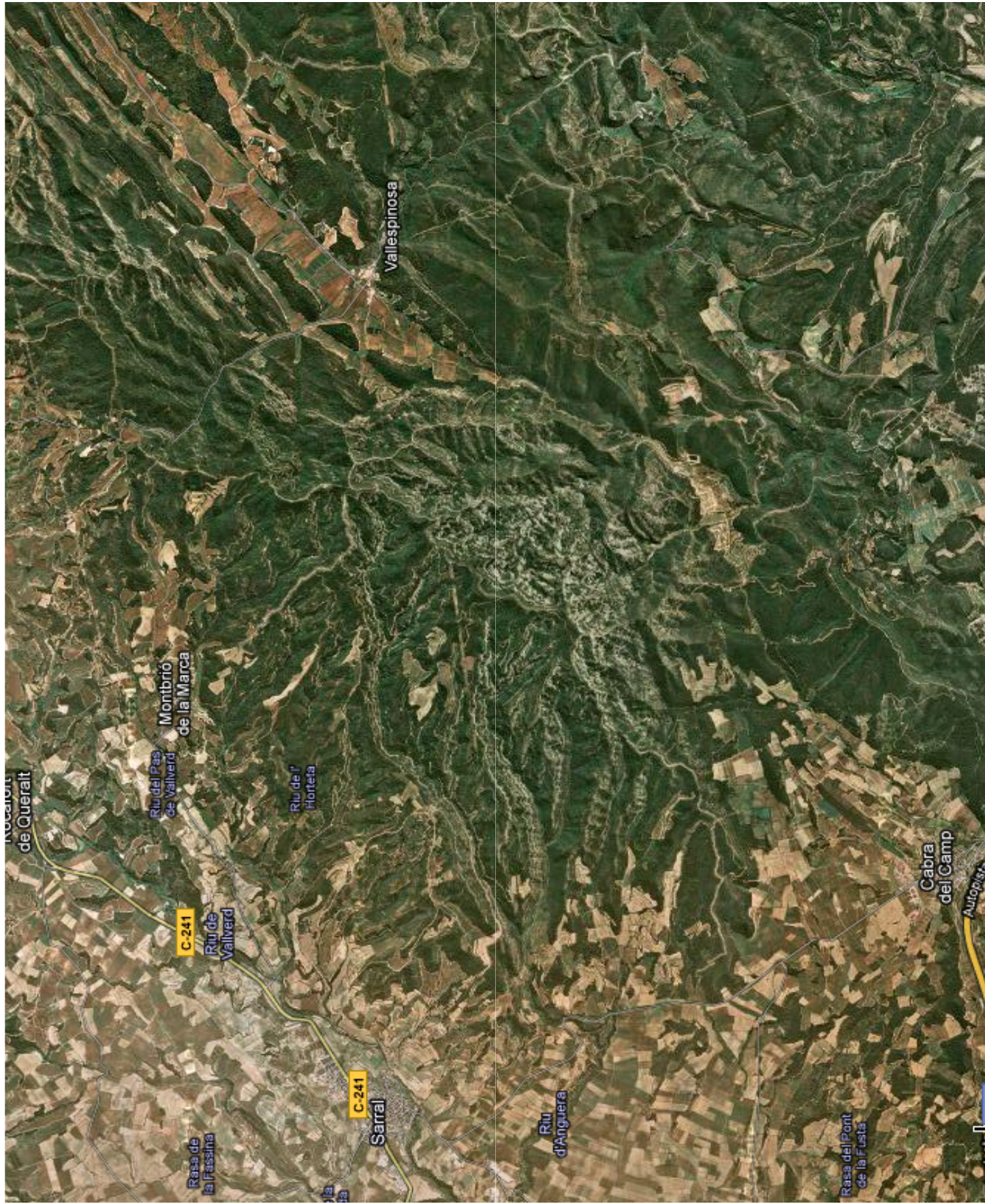
Libertas Perfundet
Ornata Luceo



Sarral ●



CONQUES DEL FOIX, GAIÀ I ANOIA



Valors:

- Són un bon representant de la diversitat paisagística de la de Depressió Central oriental amb una àrea de transició del sistema mediterrani central.
- Vegetació submediterrània i mediterrània marítima, carrascar i alzinar litoral, encara que sovint substituïdes per pinedes pi blanc .

Valors:



– A les obagues hi resten retalls de rouredes de fulla petita i pinassa.

– Els boscs de ribera al vessant Gaià són ufanosos salzedes i omedes amb heura.

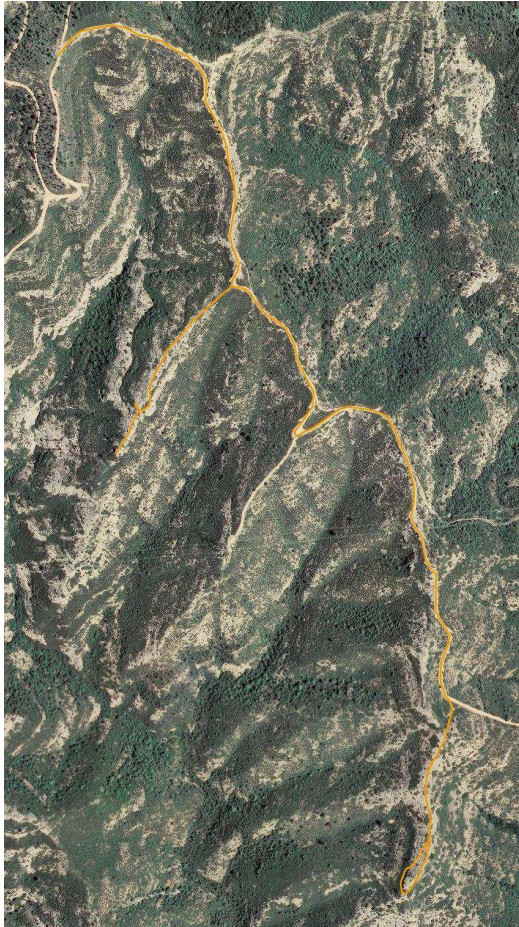


Sarga



Saulic

Valors:



-Afloraments rocosos i clarianes ocupades per brolles de romaní, bruc d'hivern i pradells de jonça també garrigues i prats secs



Orchis



Ophrys



Fritil·lària (*Fritillaria nigra*)



Tulipa silvestre (*Tulipa sylvestris*)

Valors:

La fauna

Els ocells

- Nidificants
- Sedentaris
- Migrants
- Hivernants



OCELLS NIDIFICANTS A LA SERRA DEL COMAVERD COGULLÓ I ENTORNS

Anec collverd - <i>Anas platyrhynchos</i>	n	Cogullada fosca - <i>Galerida theklae</i>	n	Bruel - <i>Regulus ignicapillus</i>	n
Àliga marcenca - <i>Circaetus gallicus</i>	n	Cotoliu - <i>Lullula arborea</i>	n	Papamosques gris - <i>Muscicapa striata</i>	n
Astor - <i>Accipiter gentilis</i>	n	Roquerol - <i>Ptyonoprogne rupestris</i>	n	Mallerenga cuallarga - <i>Aegithalos caudatus</i>	n
Esparver vulgar - <i>Accipiter nisus</i>	n	Oreneta vulgar - <i>Hirundo rustica</i>	n	Mallerenga emplomallada - <i>Parus cristatus</i>	n
Aligot - <i>Buteo buteo</i>	n	Oreneta cua-rogenca - <i>Hirundo daurica</i>	p	Mallerenga petita - <i>Parus ater</i>	n
Aquila chrysaetus	n	Oreneta cuablanca - <i>Delichon urbica</i>	n	Mallerenga blava - <i>Parus caeruleus</i>	n
Àliga cuabarrada - <i>Hieraetus fasciatus</i>	n	Trobat - <i>Anthus campestris</i>	n	Mallerenga carbonera - <i>Parus major</i>	n
Xoriguer - <i>Falco tinnunculus</i>	n	Cuereta torrentera - <i>Motacilla cinerea</i>	n	Picasoqlea blau - <i>Sitta europaea</i>	p
Falcó mostatxut - <i>Falco subbuteo</i>	p	Cuereta blanca - <i>Motacilla alba</i>	n	Raspinell - <i>Certhia brachydactyla</i>	n
Falcó pelegrí - <i>Falco peregrinus</i>	n	Cargolet - <i>Troglodytes troglodytes</i>	n	Oriol - <i>Oriolus oriolus</i>	n
Perdiu - <i>Alectoris rufa</i>	n	Merla d'aigua - <i>Cinclus cinclus</i>	n	Botxí - <i>Lanius excubitor</i>	n
Guatlla - <i>Coturnix coturnix</i>	n	Pit-roig - <i>Erethacus rubecula</i>	n	Capsigrany - <i>Lanius senator</i>	n
Rascló - <i>Rallus acuaticus</i>	n	Rossinyol - <i>Luscinia megarhynchos</i>	n	Gaig - <i>Garrulus glandarius</i>	n
Polla d'aigua - <i>Gallinula chloropus</i>	n	Cotxa fumada - <i>Phoenicurus ochruros</i>	n	Garsa - <i>Pica pica</i>	n
Colom roquer - <i>Columba livia</i>	n	Bitxac comú - <i>Saxicola torquata</i>	p	Corb - <i>Corvus corax</i>	n
Xixella - <i>Columba oenas</i>	n	Còbit ros - <i>Oenanthe hispanica</i>	n	Cornella - <i>Corvus corone</i>	n
Tudó - <i>Columba palumbus</i>	n	Còbit roquer - <i>Oenanthe leucura</i>	n	Gralla - <i>Corvus monedula</i>	extingit
Tórtora turca - <i>Streptopelia decaocto</i>	n	Merla blava - <i>Monticola solitarius</i>	n	Estornell vulgar - <i>Sturnus vulgaris</i>	n
Tórtora - <i>Streptopelia turtur</i>	n	Merla blava - <i>Monticola saxatilis</i>	n	Estornell negre - <i>Sturnus unicolor</i>	n
Cucut - <i>Cuculus canorus</i>	p	Merla - <i>Turdus merula</i>	n	Pardal - <i>Passer domesticus</i>	n
Òliba - <i>Tyto alba</i>	n	Tord - <i>Turdus philomelos</i>	n	Pardal xarrec - <i>Passer montanus</i>	n
Xot - <i>Otus scops</i>	n	Griva - <i>Turdus viscivorus</i>	n	Pardal roquer - <i>Petronia petronia</i>	n
Duc - <i>Bubo bubo</i>	n	Rossinyol bord - <i>Cettia cetti</i>	n	Pinsà - <i>Fringilla coelebs</i>	n
Mussol - <i>Athene noctua</i>	n	Trist - <i>Cisticola juncidis</i>	n	Gafarró - <i>Serinus serinus</i>	n
Gamarús - <i>Strix aluco</i>	n	Boscarla de canyar - <i>Acrocephalus scirpaceus</i>	p	Verdum - <i>Carduelis chloris</i>	n
Mussol banyut - <i>Asio otus</i>	n	Balquer - <i>Acrocephalus arundinaceus</i>	n	Cadenera - <i>Carduelis carduelis</i>	n
Enganyapastors - <i>Caprimulgus europaeus</i>	n	Bosqueta vulgar - <i>Hippolais polyglotta</i>	n	Passerell - <i>Carduelis cannabina</i>	n
Ballester - <i>Apus melba</i>	n	Tallareta cuallarga - <i>Sylvia undata</i>	n	Trencapinyes - <i>Loxia curvirostra</i>	n
Falciot negre - <i>Apus apus</i>	n	Tallarol capnegre - <i>Sylvia melanocephala</i>	n	Gratapalles - <i>Emberiza cirlus</i>	n
Blauet - <i>Alcedo atthis</i>	p	Tallarol trencamates - <i>Sylvia conscipillata</i>	n	Sit negre - <i>Emberiza cia</i>	n
Abellerol - <i>Merops apiaster</i>	n	Tallarol emmascarat - <i>Sylvia hortensis</i>	n	Cruixedell - <i>Miliaria calandra</i>	n
Puput - <i>Upupa epops</i>	n	Tallarol gros - <i>Sylvia borin</i>	n	Hortolà - <i>Emberiza hotulana</i>	n
Colltort - <i>Jynx torquilla</i>	p	Tallarol de casquet - <i>Sylvia atricapilla</i>	n		
Picot verd - <i>Picus viridis</i>	n	Tallarol de garriga - <i>Sylvia cantillans</i>	n		
Picot garser gros - <i>Dendrocopos major</i>	n	Mosquiter pàl.lid - <i>Phylloscopus bonelli</i>	n		
Cogullada vulgar - <i>Galerida cristata</i>	n	Mosquiter comú - <i>Phylloscopus collybita</i>	p	Total 104	

Valors: La fauna



Zona de nidificació de rapinyaires

Àliga marcenca - *Circaetus gallicus*

Astor - *Accipiter gentilis*

Esparver vulgar - *Accipiter nisus*

Aligot - *Buteo buteo*

Àliga daurada – *Aquila chrysaetos*

Àliga cuabarrada - *Hieraetus fasciatus*

Xoriguer - *Falco tinnunculus*

Falcó pelegrí - *Falco peregrinus*

Duc - *Bubo bubo*



Valors:

La fauna

Zona de migració de rapinyaires



Arpella



Aligot vesper

Valors:

La fauna

Zona de nidificació d'espècies d'interès rupícola

- merla roquera (*Monticola saxatilis*)
- merla cua-blanca (*Oenanthe leucura*)

i d'hivernants excepcionals

- pela-roques (*Tichodroma muraria*)



Valors: La fauna

Zona de nidificació d'espècies
d'ocells d'interès al medi aquàtic

- Rascló (*Rallus acuaticus*)
- Blauet (*Alcedo attis*)
- Merla d'aigua (*Cinclus cinclus*)



Valors: La fauna

Amfibis i rèptils

- Salamandra (*Salamandra salamandra*)
- Gripauet (*Pelodytes punctatus*)
- Reineta (*Hyla meridionalis*)
- Tòtil (*Alytes obstetricans*)
- Granota verda (*Rana perezi*)
- Escurçó (*Vipera latasti*)
- Serps d'aigua (*Natrix natrix* i *N. maura*)
- Bívia (*Chalcides striatus*)
- Totuga de rierol (*Mauremys leprosa*)
- Sargantana cuallarga (*Psammodromus algirus*)
- ...



Valors: La fauna Mamífers



Senglar (*Sus scrofa*)

Fagina (*Martes foina*)

Guineu (*Vulpes vulpes*)

Llebre (*Lepus europaeus*)

Turó (*Mustela putorius*)

Esquirol (*Sciurus vulgaris*)

Talpo comú (*Microtus duodecimcostatus*)

Toixó (*Meles meles*)

Cabirol (*Capreolus capreolus*)

Rata negra (*Rattus rattus*)

...

Rats penats



Valors:
La fauna
Mamífers



Rat penat d'orelles dentades

Rat penat de cova *Miniopterus schreibersii*

Rat penat d'orelles dentades *Myotis emarginatus*

Rat penat gran de ferradura *Rhinolophus ferrumequinum*

Rat penat petit de ferradura *Rhinolophus hipposideros*

...



Rat penat de cova

Duncan Mackenzie



Valors:

La fauna

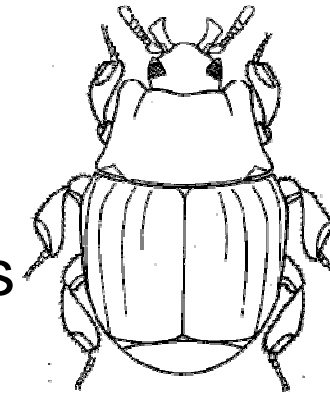
Invertebrats d'excel·lent interès



Orthotylus thymelaeae

Endemismes com els coleòpters *Sternocoelis durforti* i *Tychobythinus listai*, moluscs com *Atenia quadrasi*, i d'heteròpters com *Orthotylus thymelaeae*.

Presència d'altres insectes escassos, com els coleòpters cèrvol volador *Lucanus cervus* i el barrinador *Cerambyx cerdo*. I el lepidopter *Graelsia isabellae*



Sternocoelis durforti



Atenia quadrasi



Graelsia

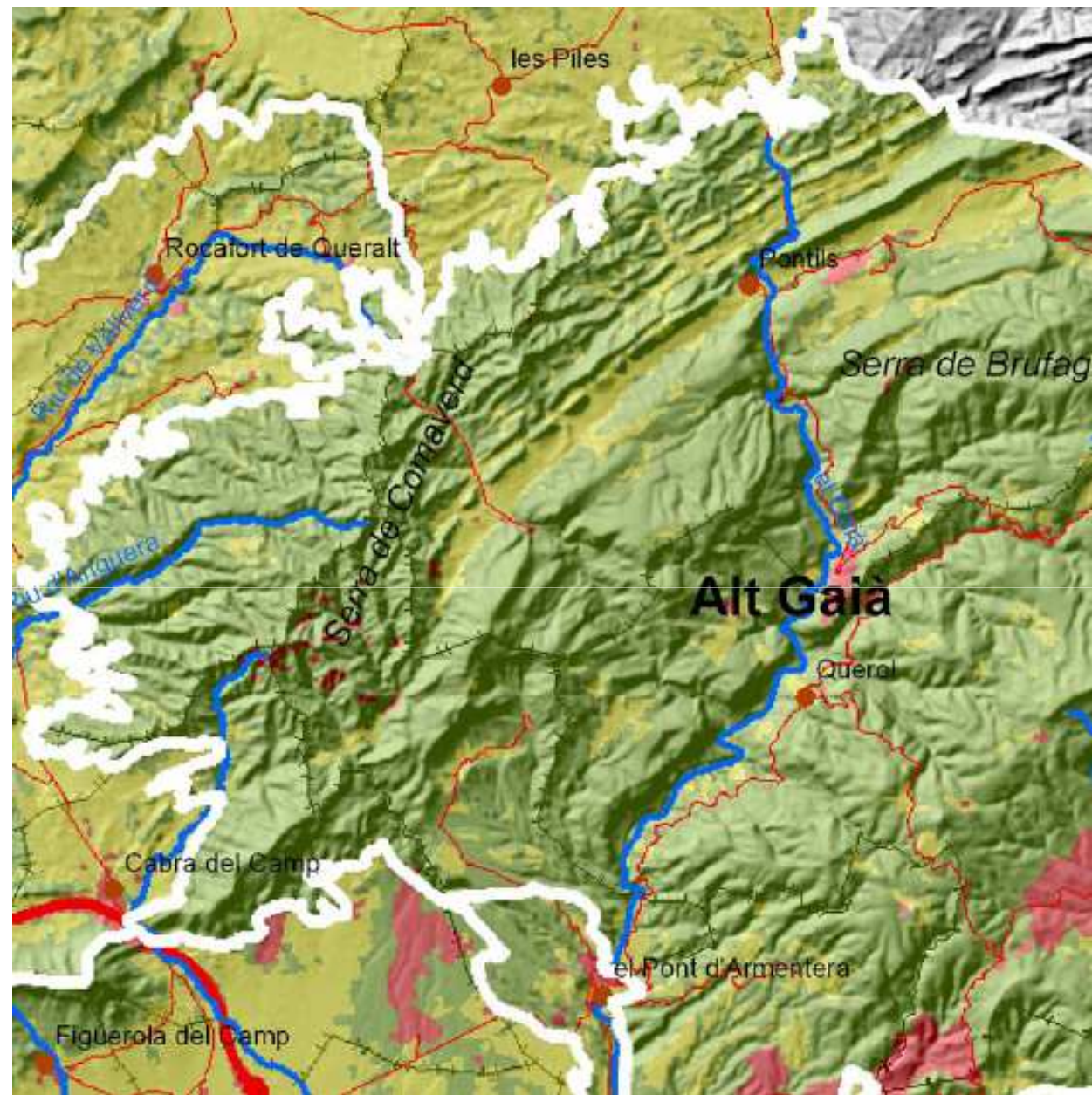


Cèrvol volador



Cerambyx cerdo

Valors:



Valors:

– La presència de biòtops ben conservats i la reduïda pressió antròpica en aquest espai permet el manteniment de la fauna representativa d'aquestes terres



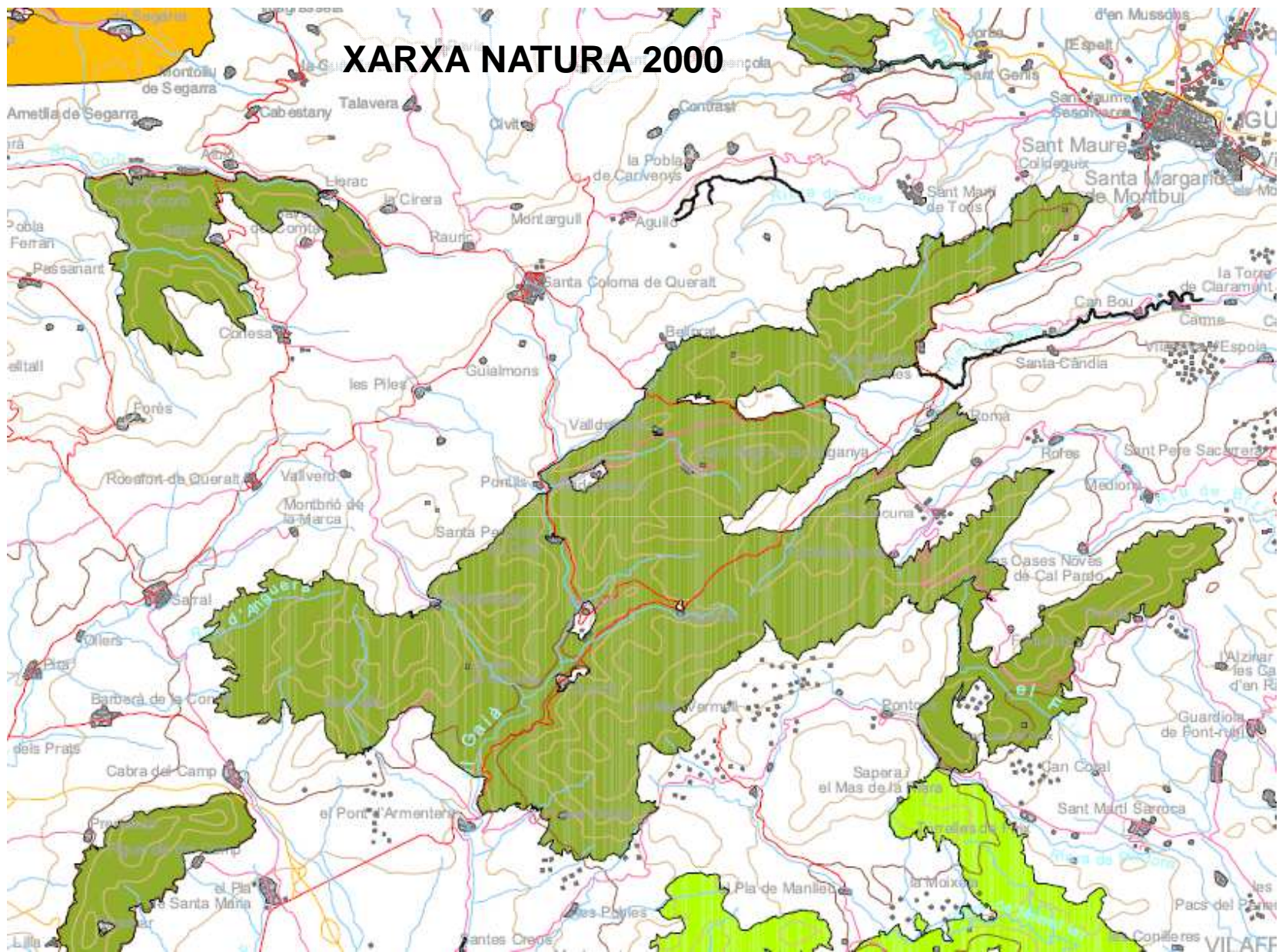
- Fauna
- Flora
- Qualitat aigüa
- Un ric patrimoni històric: Castell de: Pontils, Saburella, Selmella, i Querol. Els conjunts de Santa Perpètua de Gaià, de Vallespinosa , ermita i torre de Sant Miquel de Montclar... Santuari de Sant Magí de Brufaganya

Tots aquests valors donen al territori un potencial al territori per desenvoluparse de manera sostenible tant per **l'agricultura** com pel **ecoturisme**.

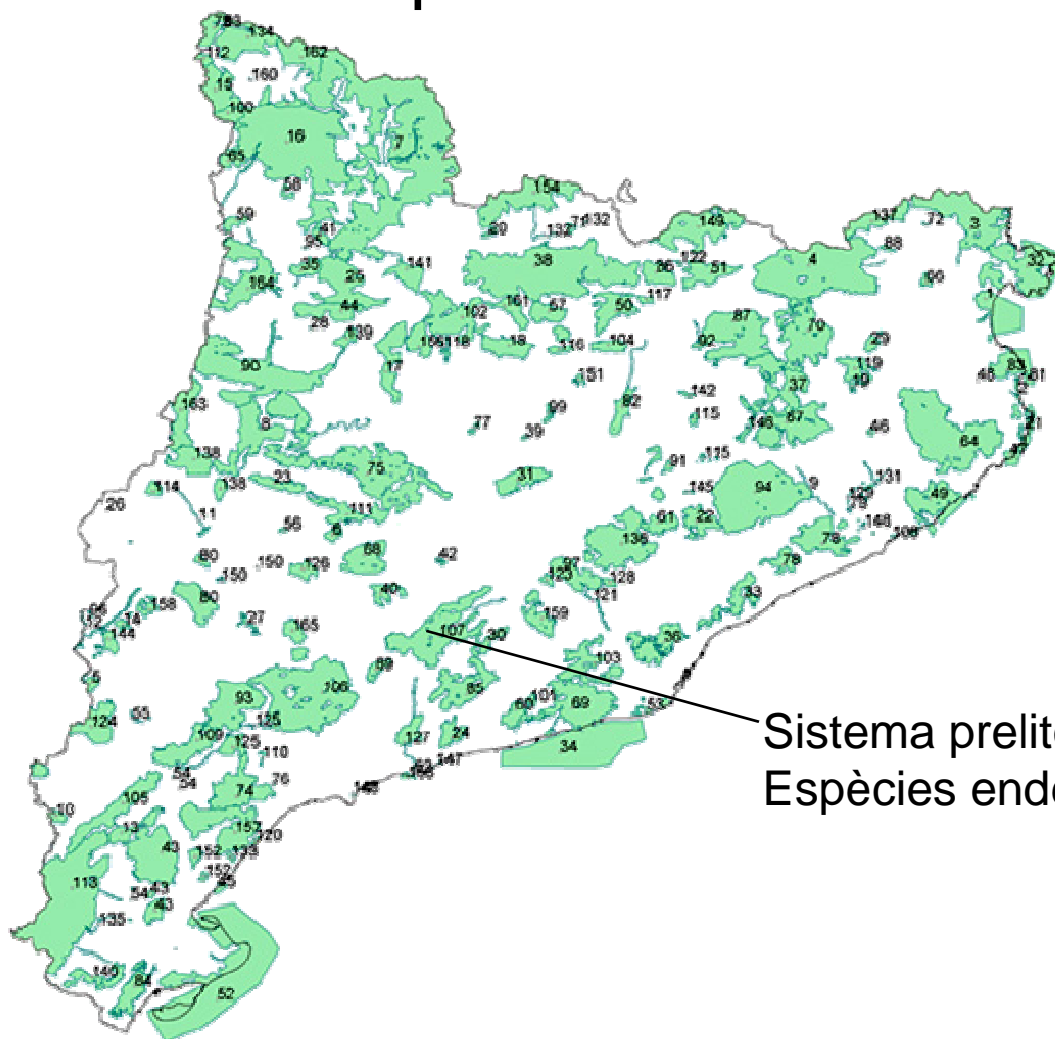
La natura en si és una font de riquesa....

Estat actual:

- Xarxa natura 2000.
- PEIN.



Pla d'Espais d'Interès Natural (PEIN) Mapa dels espais inclosos en el PEIN



Sistema prelitoral central PRC
Espècies endèmiques i moltes per estudiar

Futur

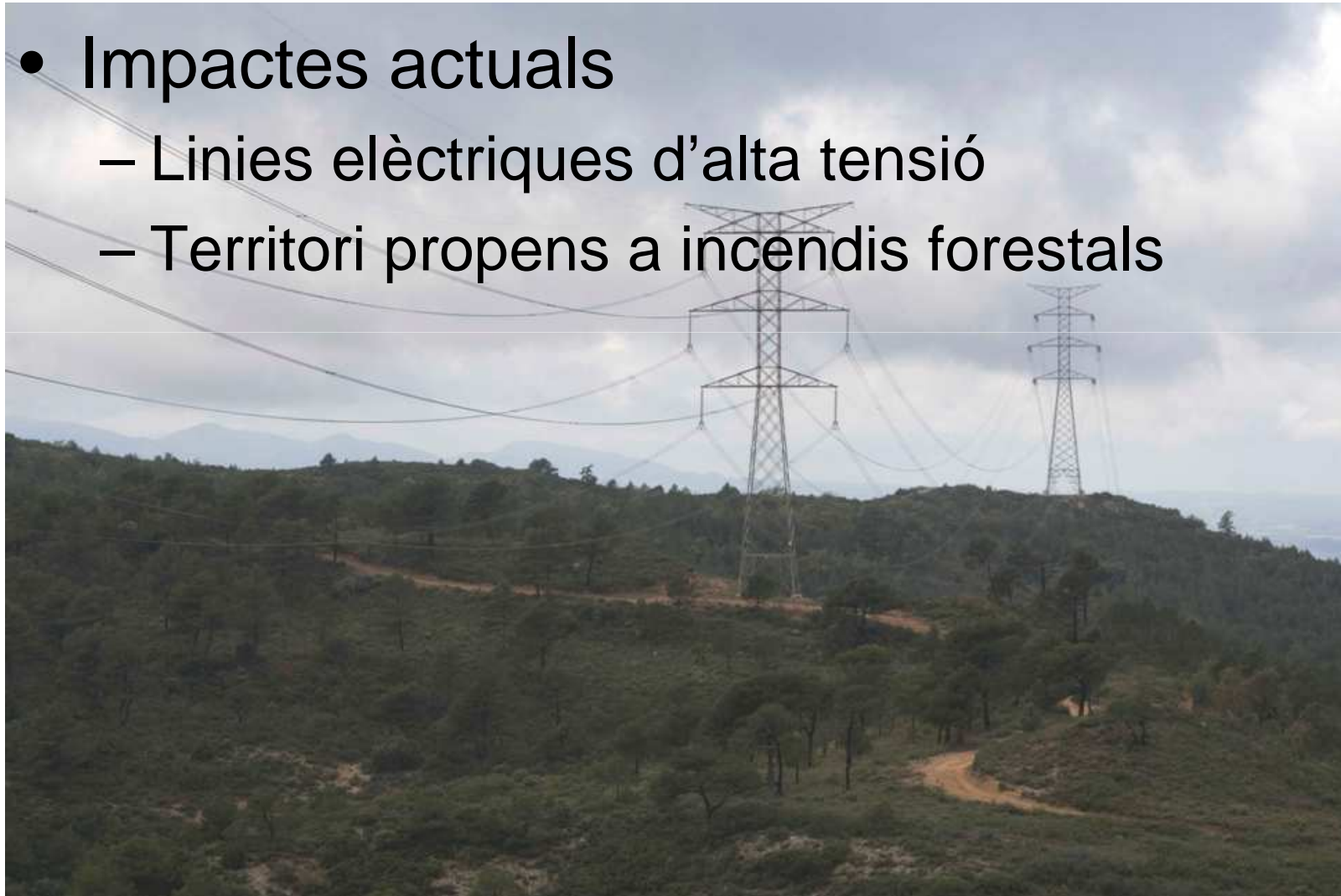
- Vetllar per l'acompliment de les normatives que es desprenen de:
 - **Xarxa natura 2000.**
 - **PEIN.**
- La rendibilitat de la producció agrària és un factor clau per a mantenir els pocs **paisatges agraris del Comaverd-Cogulló** i per assegurar espais de conreu entre les masses forestals.

Futur

- Tant la serra del Comaved-Cogulló com l'àrea inclosa en el PEIN, incloent tota la capçalera del Gaià tenen prou entitat com per formar un **Parc Natural** compatible amb la gestió agrícola actual del territori
- Tal i com ha proposat el GEPEC, la protecció de la conca del riu Gaià “constitueix un element clau com a connector biològic i paisatgístic entre la Serralada Pre-litoral i el litoral”

Fragil·litat

- Impactes actuals
 - Línies elèctriques d'alta tensió
 - Territori propens a incendis forestals



Fragil·litat

- Impactes actuals
 - Línies elèctriques d'alta tensió
 - Territori propens a incendis forestals
 - Parcs eòlics Parc de la Voltorera

Fragil-litat



Fragil-litat



Fragil-litat



Fragil·litat



Fragil-litat



Fragil·litat

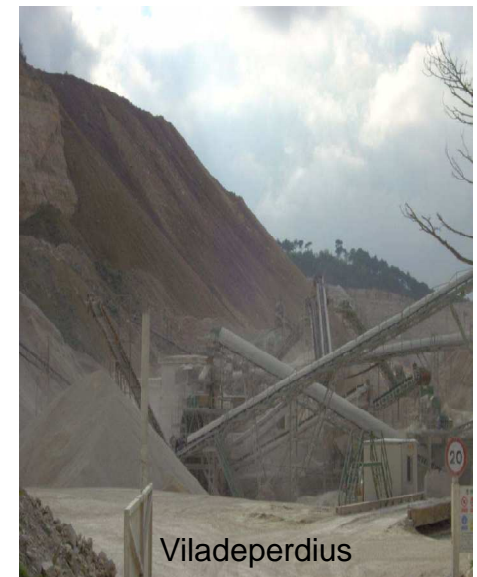
- Impactes actuals

- Línies elèctriques d'alta tensió
- Territori propens a incendis forestals
- Parcs eòlics Parc de la Voltorera

- Propers

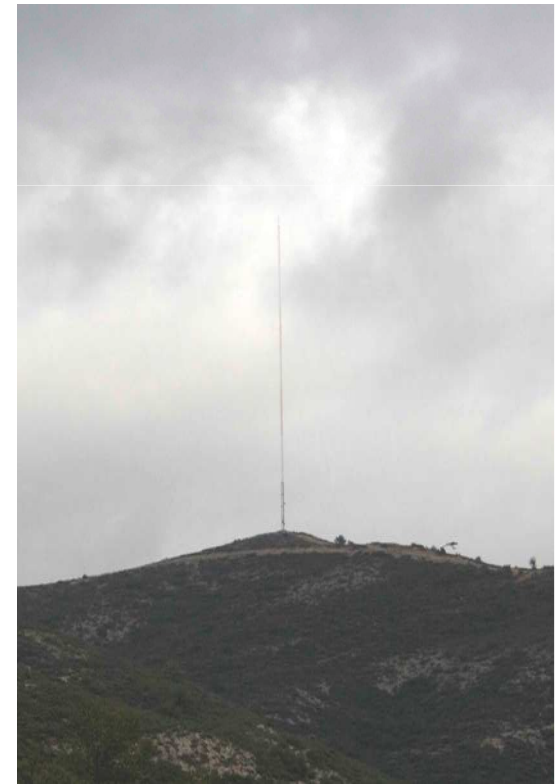
- Pressió antròpica perimetral

- Autopista
- Possible deteriorament dels Aqüífers
- Pedreres



Fragil·litat

- Impactes actuals
 - Línies elèctriques d'alta tensió
 - Territori propens a incendis forestals
 - Parcs eòlics Parc de la Voltorera
- Propers
 - Pressió antròpica perimetral
 - Autopista
 - Possible deteriorament dels Aqüífers
 - Predreres
- Nous
 - Noves o ampliació de carreteres
 - Urbanitzacions
 - Més parcs eòlics



Comaverd

Fragil·litat

- Impacte parcs eòlics

- Paisatge

- Amb les infraestructures de construcció i manteniment obertura de nous camins, noves línies elèctriques ...

Fragil·litat

- Impacte parcs eòlics

- Paisatge

- Fauna

- Colisions: ocells planejadors, migratoris, rats penats...





"clip"

Un equip d'investigadors del [Consejo Superior de Investigaciones Científicas \(CSIC\)](#) i de la [Fundación Migres](#) ultimem un dispositiu capaç de detectar la presència d'aus i la seva trajectòria, amb la finalitat de parar les pales dels molins



Fragil·litat

- Impacte parcs eòlics

- Paisatge

- Fauna

- Colisions

- Molèsties. Abandó

- Efecte barrera

- Pèrdua, transformació o deteriorament del hàbitat.

Fragil·litat

- Impacte parcs eòlics

- Paisatge

- Fauna

- Nivell acústic

- El nivell de soroll d'un aerogenerador a 400 metres és de 37dBA (como un microones o una nevera)

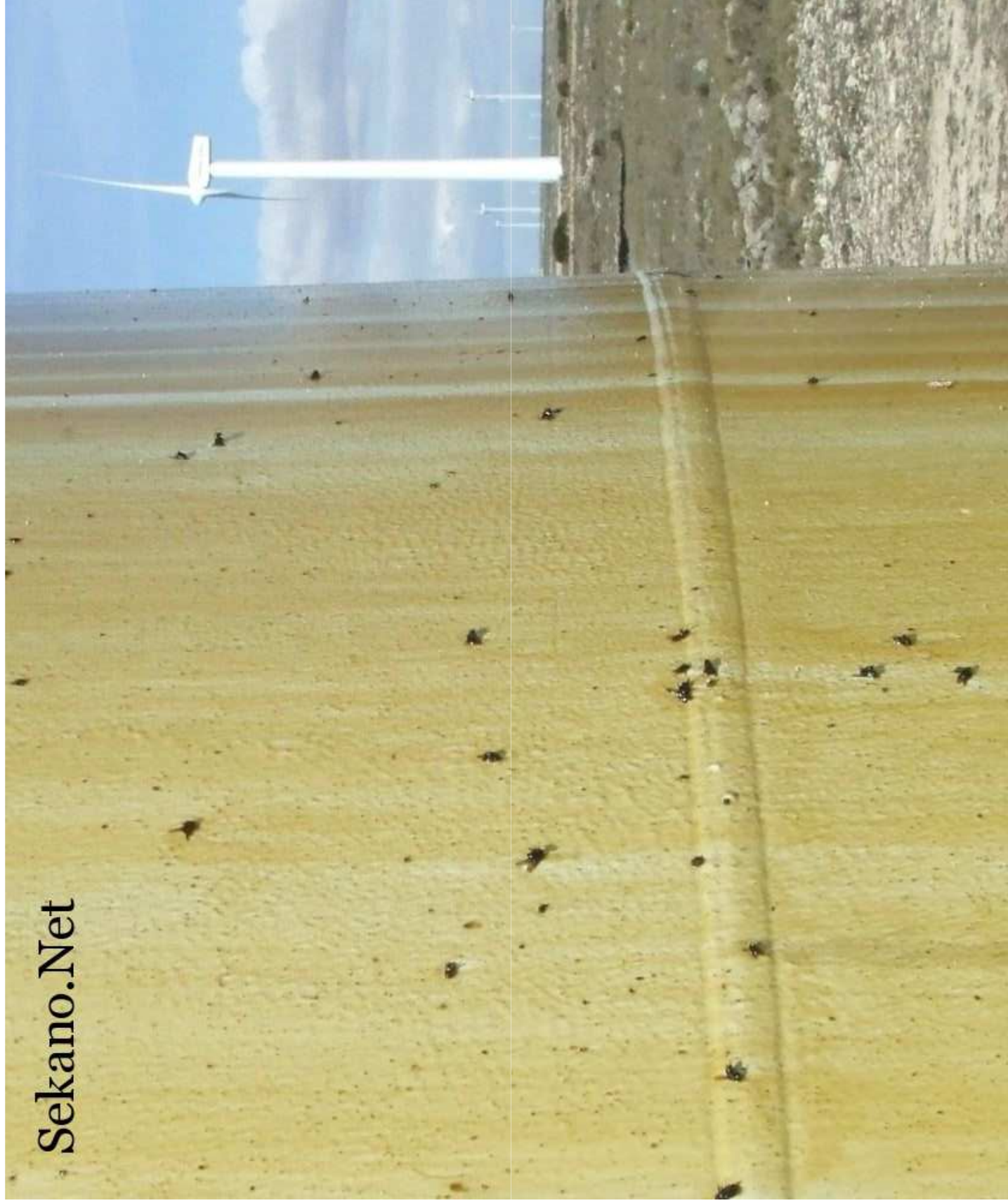
- Odis

Sekano.Net



<http://www.sekano.es/?p=398>

Sekano.Net



Sekano.Net



Fragil·litat

- Impacte parcs eòlics

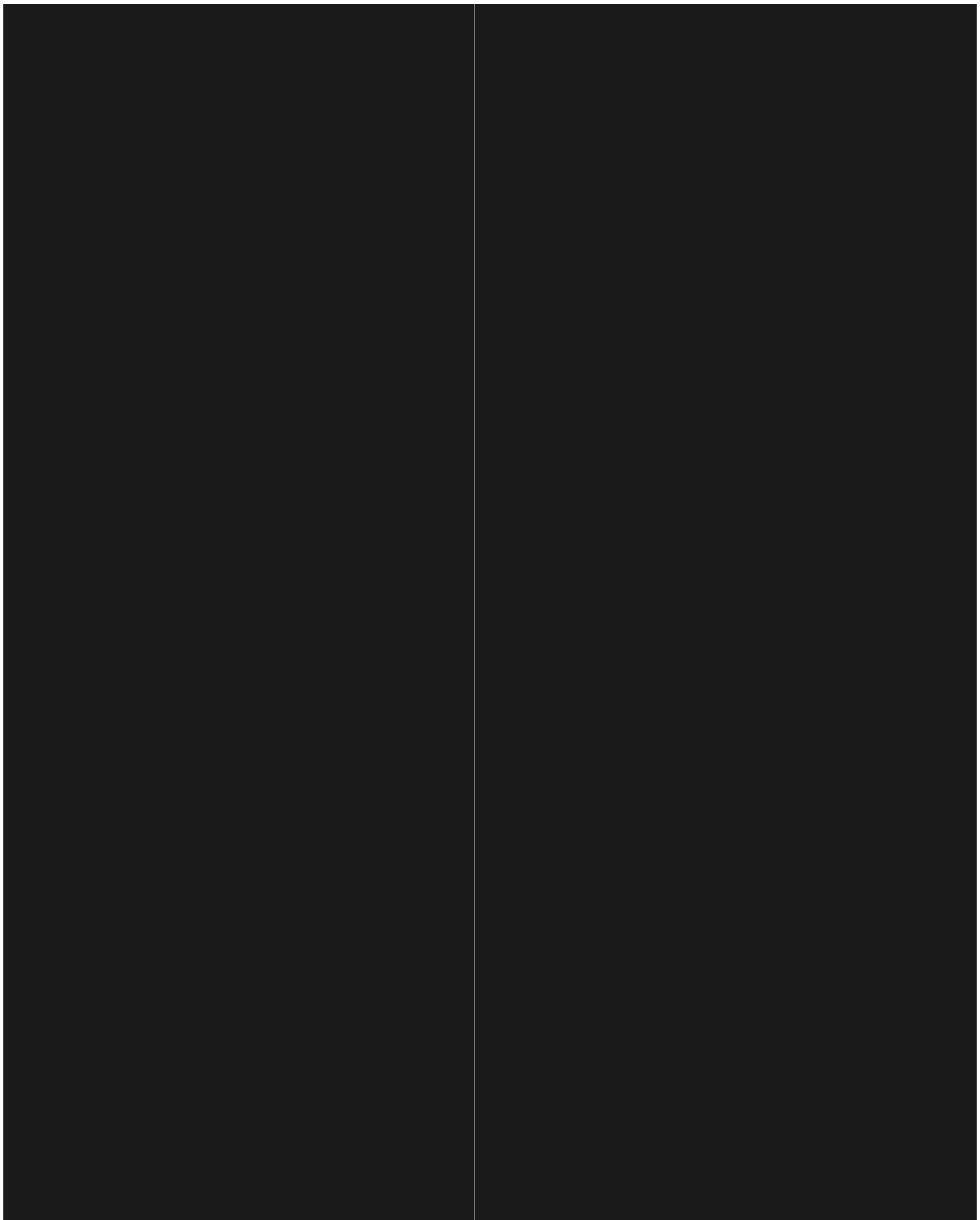
- Paisatge

- Fauna

- Nivell acústic

- Olis

- Incendis

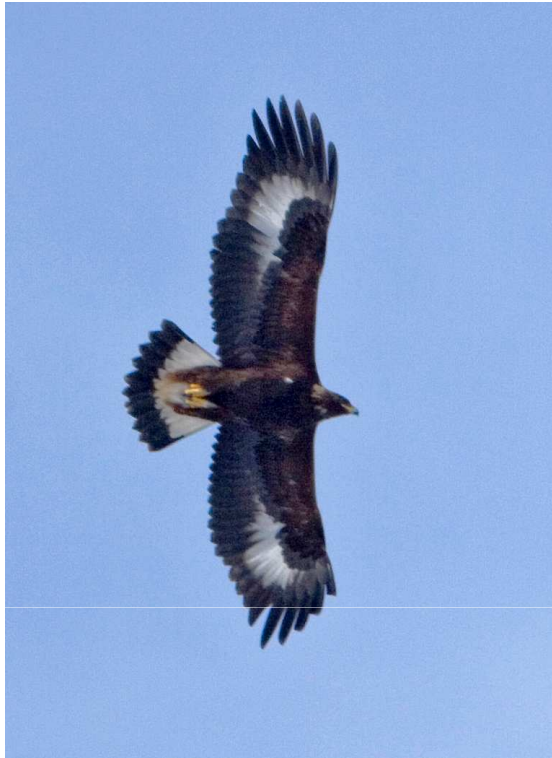


Fragil·litat

- Impacte parcs eòlics

- Paisatge
- Fauna
- Nivell acústic
- Ollis
- Incendis

- L'ubicació del parc de la Voltorera és incompatible amb el PEIN i amb la Xarxa Natura 2000



Agraïments

- Antoni Freixes
- Dra Angels Alió
- Cisco Guasch
- Dr Joan Real
- Dr Xavier Ferrer
- Dra Marina Blas
- Dr Santi Mañosa
 - Marc Robert
 - Toni Bara
- Ajuntament de Sarra i a les Entitats organitzadores



Fragil·litat

• Impacte parcs eòlics

Article 6 Directiva hàbitats U.E:

2. “Los estados miembros adoptarán las medidas apropiadas para evitar, en las zonas especiales de conservación, el deterioro de los hàbitats naturales y de los hàbitats de especies, así como las alteraciones que repercutan en las especies que hayan motivado la designación de las zonas”

***3. Cualquier plan o proyecto que, ..., pueda afectar de forma apreciable a los citados lugares, ya sea individualmente o en combinación con otros planes y proyectos, se someterá a una adecuada evaluación de sus repercusiones en el lugar, teniendo en cuenta los objetivos de conservación de dicho lugar.**