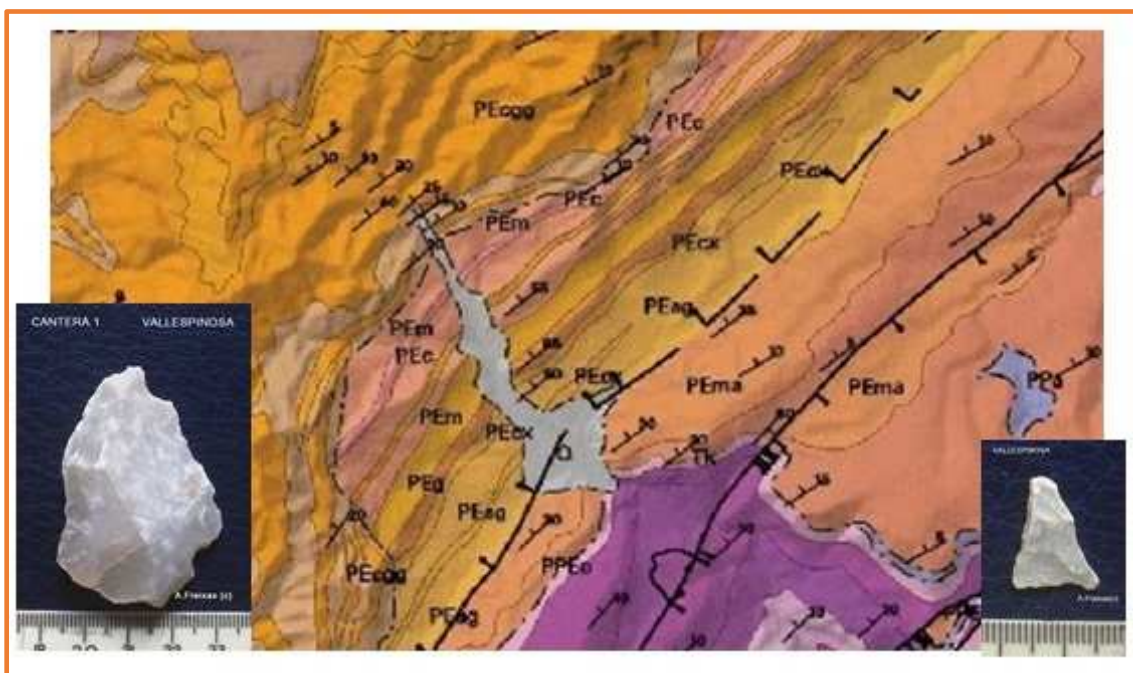


LES CANTERES DE VALLESPINOSA- C1-C2 i Coll de Mas Marí. (Municipi de PONTILS).



MAPA GEOLÒGIC: PEcx : Calcàries micrítiques i guixos. CUISIÀ-LUTECIÀ : ERA : CENOZOIC, PERÍODE : PALEÒGEN. Afloraments silícis tipus “xerts”.

Matèria primera : Els afloraments presenten diferències importants .Amb textura i duresa molt variada. Si be la qualificació genèrica és de “xerts”, els patrons de la pedra son molt variables i no es pot descartar que la mostra no sigui prou representativa. Els materials es varen recollir als anys 1980/1.984 com a resultat dels desmunts posteriors al incendi de l’any 1.979. Es van comunicar les troballes paleolítiques del sector del Coll de Mas Marí a investigadors de la URV (Carbonell et alii) , amb la datació de les crostes superficials que engloben el material tallat del Coll de Mas Marí amb el resultat de 40.000 B.P. Aquí es mostren una part de materials i la seva relació amb la explotació durant etapes de la prehistòria

Descripció de les troballes i el marc geogràfic.

Es tracta de afloraments intermitents de sílex fresc seguint la veta de les calcàries micrítiques i guixos en un recorregut d’exploració que compren la alta vall de Vallespinosa des de el Coll de Valls, mirant a l’Alt Camp , fins al poble de Pontils. Els desmunts dels anys 80 del segle XX amb grans rebaixos van deixar al descobert gran quantitats de silícis amb concentracions interessants per a la prehistòria prop del camí al coll de Valls i cementiri de Vallespinosa, al coll de Mas Marí i a la vesant de la muntanya del Montclar.

Aquí sols volem donar constància de la varietat de sílex de la formació i la seva relació mes o menys comprovada amb assentaments i jaciments propers. Un anàlisi amb més profunditat intentarà aclarir el perquè de la servitud de un material tant proper a alguns jaciments del prelitoral de Catalunya i la utilització efectiva o no, depenent de les tendències culturals i de coneixement.

Les varietats

Sílex granulars mes tous. Textura alabastre Símils a Quars. Propers als guixos.

Sílex gris de duresa mitjana . El material més nombrós. Restes de talla amb geodes i cristal·litzacions internes. Fàcil de exfoliar. Gran format en els Nuclis i nòduls.

Sílex opacs blavosos i grisos amb una duresa important. Poc representat en conjunt.

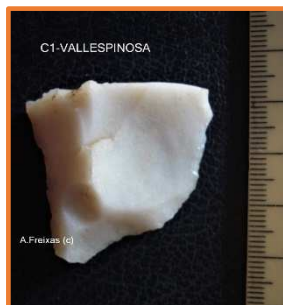
Sílex amb transparència vítria , compactes i també en forma de petites ascles i laminetes que assimilen a materials de Font Voltada. Sovint formant plaques.

Sílex amb impureses? Blanc mate , que se suposa proper a la part de la ganga externa o junt al còrtex. No treballats en general. Pocs, exfoliats a pressió.

Sílex negre amb reflexes marró. Petites mostres i poc treballat.

Sílex amb dibuix de bandes ondulades. Petites mostres.

Sílex melat. Ocasional, formant plaques. No s'han localitzat ascles i peces treballades a Vallespinosa.



VALLESPINOSA



ELS CORTALS

SÍLEX BLANC LLETÓS OPAC-de gra fi, força abundant a Vallespinosa (A L'ASSENTAMENT NEOLÍTIC DE ELS CORTALS,FABRICACIÓ DE MICRÓLITS I LAMINETES).ABUNDANT DURANT EL NEOLÍTIC.



SÍLEX GRANULAT BLANC .OPAC -DURESA FEBLE-MITJANA -SIMIL QUARS. PRESENT ALS ASSENTAMENTS PALEOLÍTIQUES ESPORADICAMENT I DEGUT A LA TEXTURA DIFÍCIL DE OBSERVAR EN SUPERFÍCIE. (NO CONFONDRE AMB ELS NÒDULS DE TEXTURA GRANULAR PROCEDENTS DELS CONGLOMERATS)



Possible retocador (*)



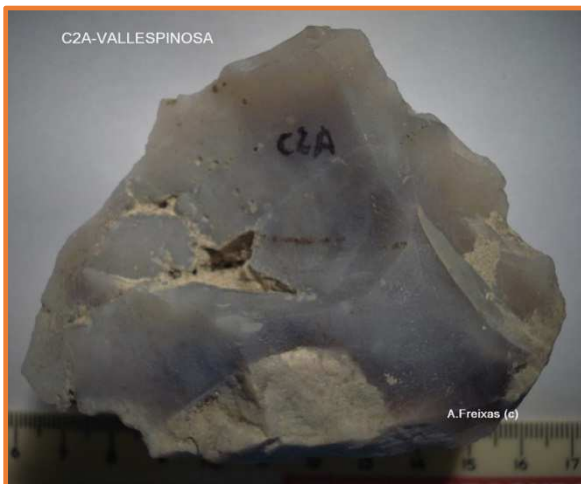
Ascla.

SÍLEX MOLT COMPACTE I OPAC, MOLT DUR -BLAU GRIS AMB FOCALITZACIONS NEGRES .Poc abundant a Vallespinosa . PRESENT ESPORÀDICAMENT ALS ASSENTAMENTS NEOLÍTIQUES I ENEOLÍTIQUES.

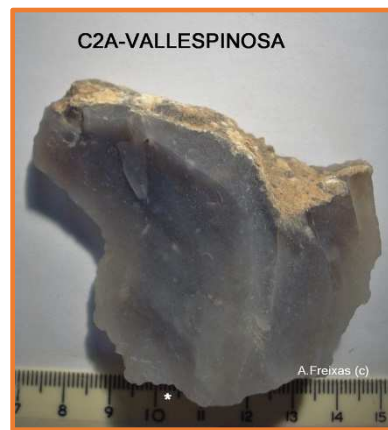
(*) Símil retocador de La Llacuna, ANOIA. Museu de Vilafranca del Penedès. VINSEUM.



SÍLEX D'ASPECTE VITRI AMB TRANSPARENCIA. COMPACTE I DUR. PRESENT DURANT EL NEOLÍTIC I PRESENT A FONT VOLTADA (10.980 B.P. CAL 13.000)- RELATIVAMENT ABUNDANT A VALLESPINOSA.



NUCLI AMB GEODES I CLIVELLES



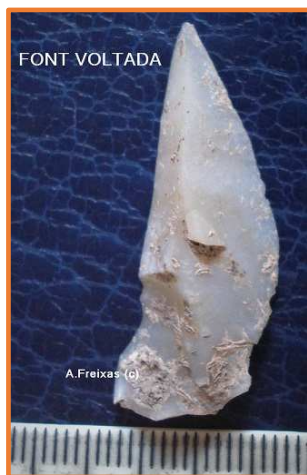
ASCLA AMB RESTES DE CORTEX

ÉS EL MÉS ABUNDANT A VALLESPINOSA

SÍLEX BLAU GRIS PARCIALMENT OPAC. DE DURESA MITJANA FÀCIL DE TREBALLAR, PRESENT EN TOTS ELS ASSENTAMENTS NEOLÍTICS I AL JACIMENT DE FONT VOLTADA. PRESENT AL PALEOLÍTIC MITJÀ DEL CAMI DELS CORTALS DE SARRAL I ABUNDANT AL PALEOLÍTIC MITJÀ DEL COLL DE MAS MARÍ (- 40.000 B.P.) I ALS SECTORS PROPERS A LES CANTERES. TOTS ELS INDICIS FAN PENSAR EN UNA EXPLOTACIÓ IMPORTANT DURANT EL PALEOLÍTIC MITJÀ.

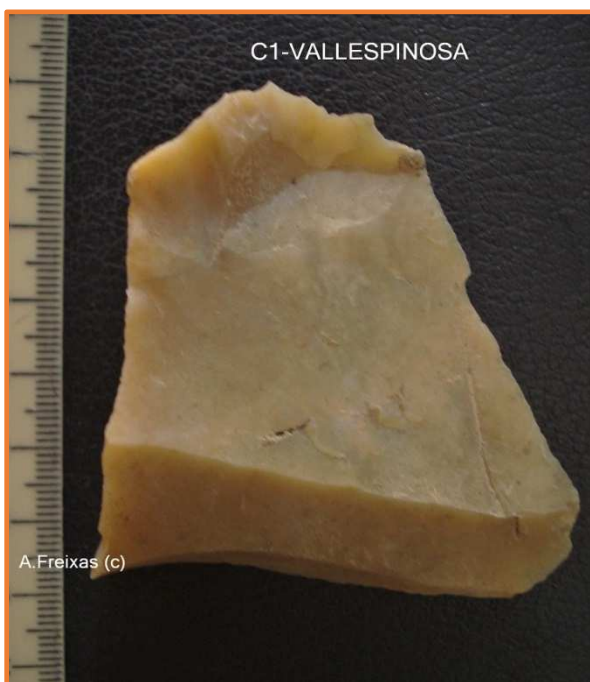


VALLESPINOSA

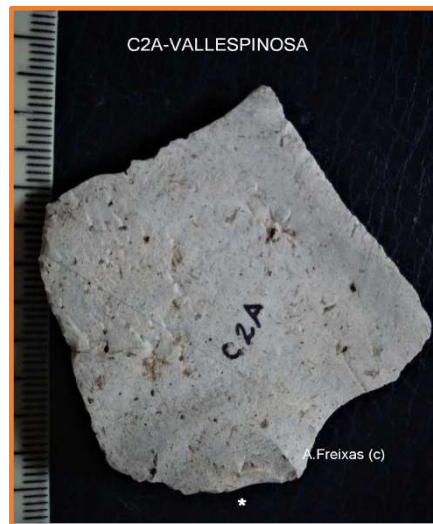
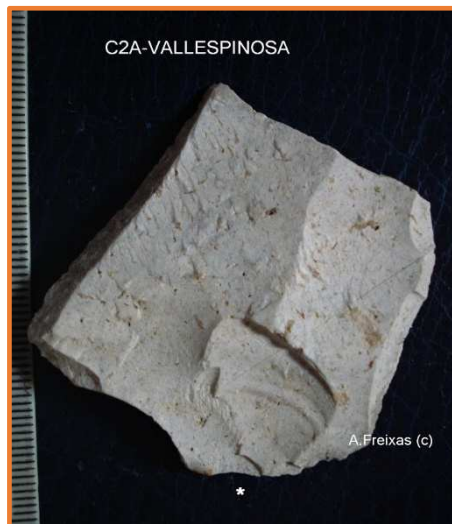


FONT VOLTADA

SÍLEX VITRI SEMITRANSSPARENT DE DURESA MITJANA, IDEAL EXTRACCIONS DE LAMINETES – MOLT UTILITZAT AL JACIMENT DE FONT VOLTADA (SARRAL). (PALEOLÍTIC SUPERIOR FINAL).



SÍLEX MELAT OPAC- COMPACTE- FORMANT PLAQUES- POC ABUNDANT A VALLESPINOSA . PRESENT ALS ASSENTAMENTS DEL NEOLÍTIC AVANÇAT I ENEOLÍTIC. PRESENT AL PALEOLÍTIC SUPERIOR JUNT AMB SÍLEX VERMELLS DE MOLT BONA QUALITAT I DURESA. JACIMENTS DE FONT VOLTADA I PAS DE BARBERÀ.



ASCLA

SÍLEX BLANC MATE, FORMANT PLAQUES PRIMES – PROVERS A LA GANGA EXTERIOR DEL NODULS, NO MOLT ABUNDANT - APROFITAT PER A EXFOLIAR A PRESSIÓ – PRESENT AL ASSENTAMENT NEOLÍTIC FINAL DE MAS VILAR AL CAMÍ DE MAS MARÍ A SANTA PERPÈTUA DE GAIÀ.



SÍLEX NEGRE MOLT COMPACTE - PRESENT A FONT VOLTADA JACIMENT PER A EINES MOLT ESPECÍFIQUES (10.980-13.000 B.P. Cal). ESPORÀDICAMENT ALS ASSENTAMENTS DE SUPERFÍCIE.

Nota : Al treball dels assentaments a l'aire lliure de la vessant del Cogulló i Comaverd (1), s'analitzaven les explotacions dels nòduls del conglomerat durant les etapes finals del Neolític. No cal dir que l'origen primari de les mostres de sílex ens pot donar pistes de comparació, però el fet més important aquí son les preferències culturals i artesanes en diferents etapes de la Prehistòria a l'hora d'escollir les matèries primeres, i el contingut del futur treball, molt més extens, vol incidir en aquesta qüestió.

(1) ["La mineria de sílex a cel obert a la capçalera del Barranc Gran de Montbrí de la Marca. Sarral, El coll d'en Maldà \(PDF\)"](#)

ANTONI FREIXAS MASSANA- TARDOR DEL 2.001-2ºn any del Coronavirus. S.P. RIUDEBITLLES