

# *Els primers humans a la vall del Riudebitlles*

**Antoni Freixas Massana**

St Pere de Riudebitlles

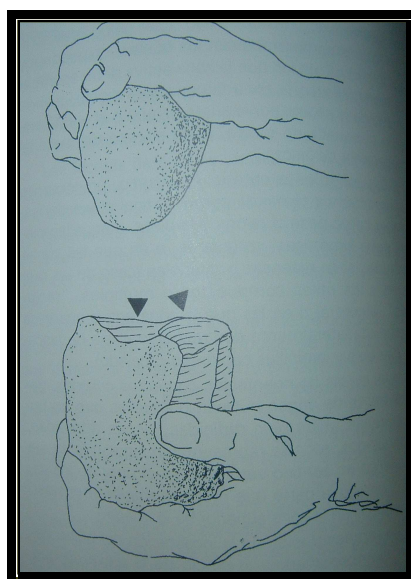
12 d'Abril de 2.015

## **Els Neandertals. Caçadors de grans mamífers**



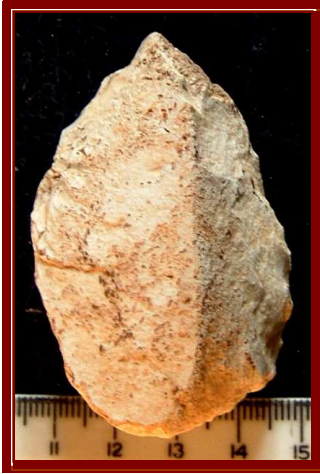
**Què ens han deixat ....?**

**L'utilitatge-**



**La matèria primera**

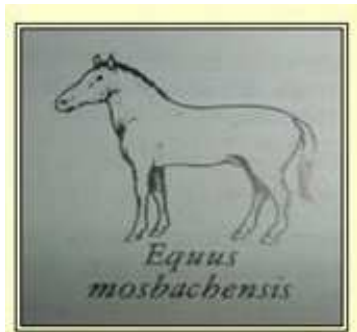
**El sílex, i altres roques dures.**



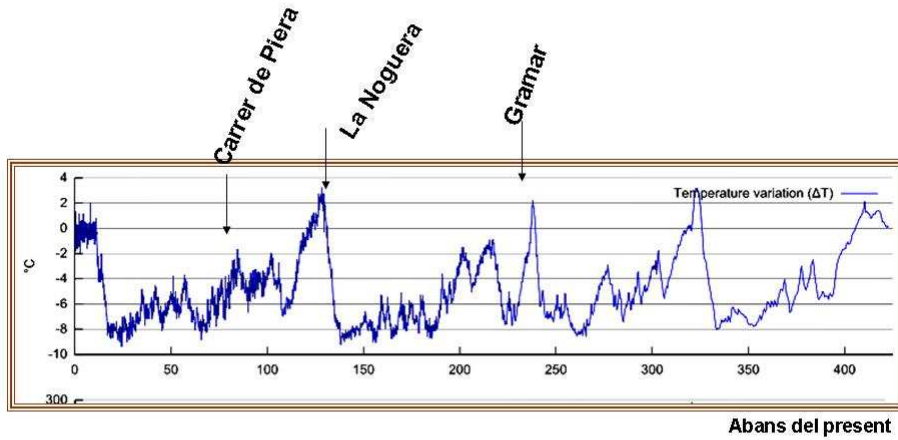
(La Masia. RIUDEBITLLES)

**Les més antigues eines.  
són de la anomenada cultura AXELIANA  
de fa uns 240.000 anys enrera**

**Durant les etapes climàtiques càlides  
caçaven : Cavalls, bous, cérvols i cabres**



## Els assentaments prehistòrics de la vall del Riudebitlles

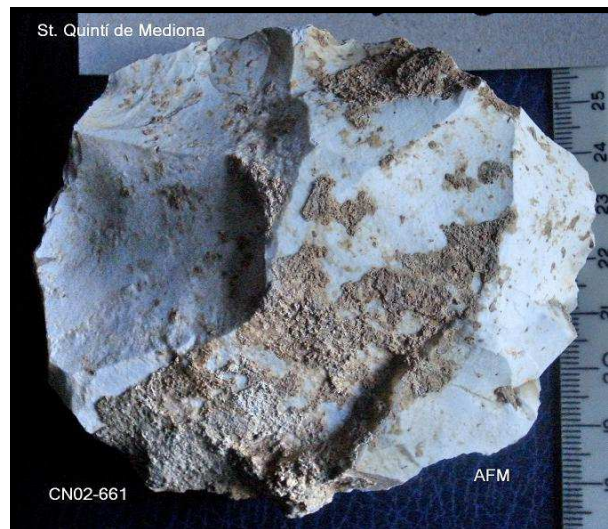


A.Freixas 2.013 ©

**A la NOGUERA tenim un assentament de Neandertals de fa 120.000 anys. La tècnica de tallar el sílex evoluciona cap a la fabricació de útils més estandaritzats.**



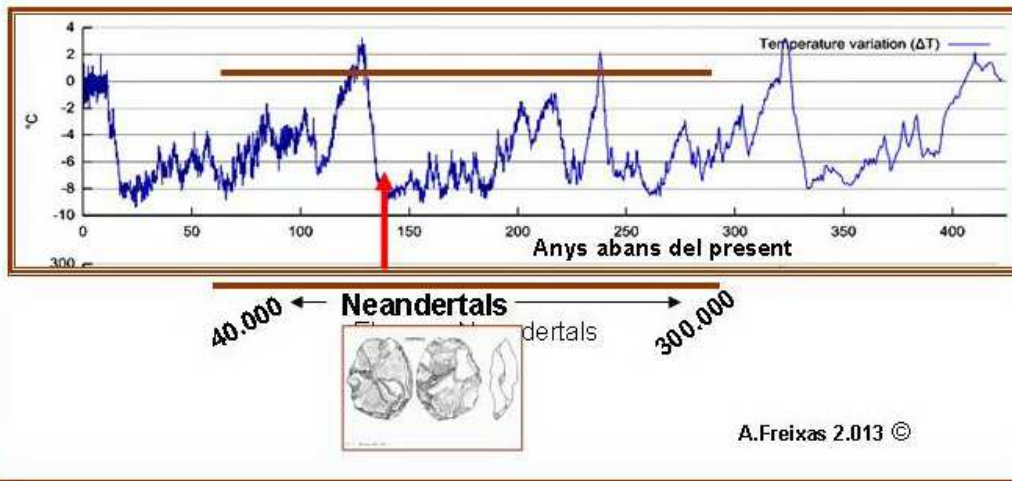
**Punta Levallois**



**Nucli Levallois**

# Un clima canviant

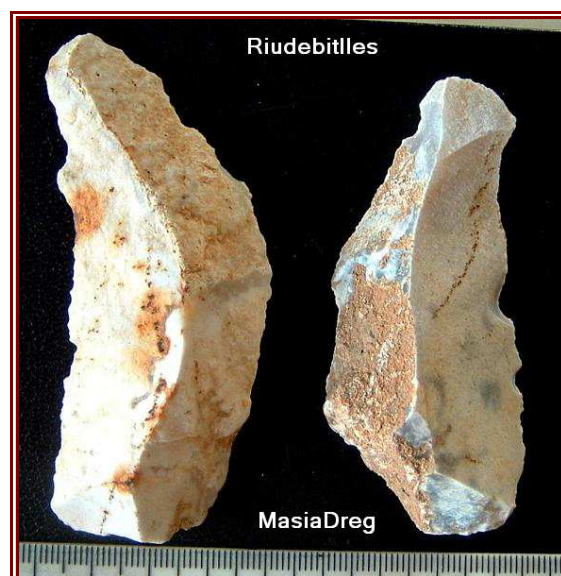
Medicions de temperatura al llac Vostok , Antàrtida



L'anomenada cultura Mosteriana, en les diverses vessants d'adaptació al medi natural, és la que van utilitzar els homes i dones Neandertals durant tot el període de la seva existència.



**Punta Mosteriana**



**Rascadores**



**Expansió territorial dels Neandertals**



**Punta Levallois**

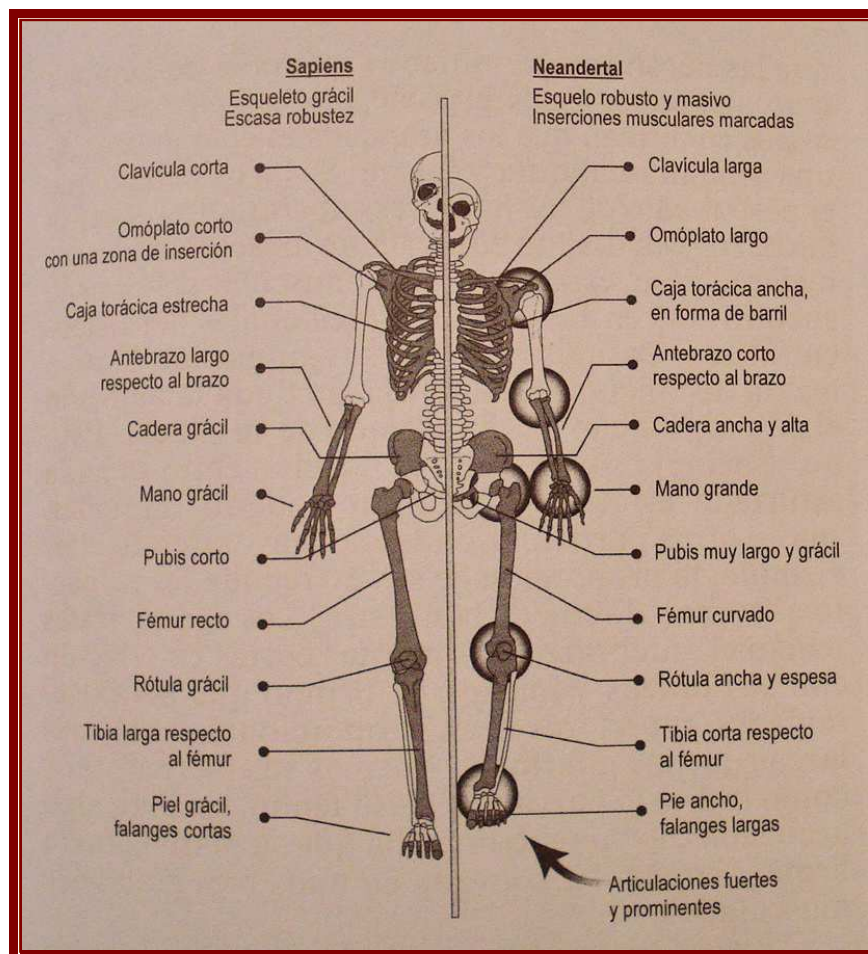
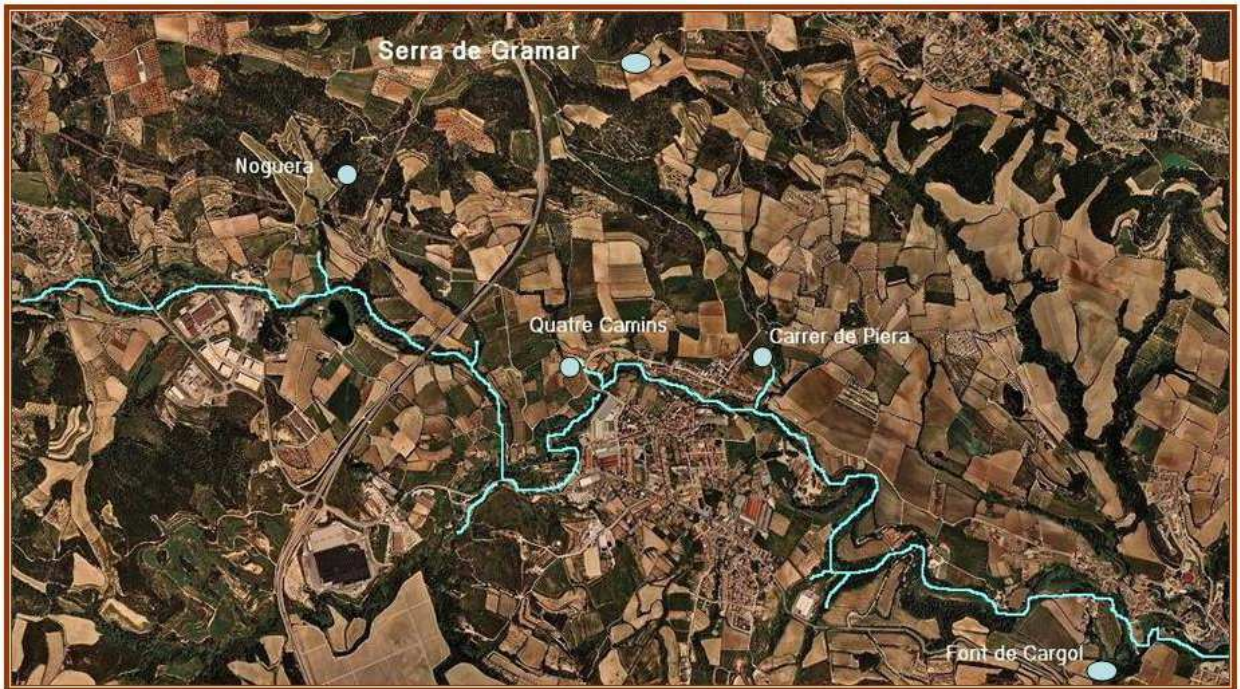


**(carrer de Piera.Riudebitlles)**



**Les eines de sílex servien per caçar, preparar les pells, treballar la fusta i recol.lectar vegetals.**

# L'espai natural i els assentaments



**SAPIENS**

**NEANDERTAL**



## **Bibliografia:** Local i general

- CHALINE J. .** "El Cuaternario" AKAL .1.982.
- DIEZ MARTIN,FERNANDO.** "Neandertales".Ediciones Nowtilus.2.011.
- ESTÉVEZ-VILA-**"Estratigrafias en contexto, Mediona 1 asentamiento del Pleistoceno" UAB 2.002 .
- FREIXAS, A. MIR A.** "El jaciment Paleolític de La Noguera a St. Quintí de Mediona"  
Cypsela nº6 ,1987,Girona.
- FREIXAS, A.** "L'assentament Paleolític de la Font de Cargol".Miscel·lània penedesenca 1997: Vol.: 22
- FREIXAS,A.** Informe al P.O.U.M. de Sant Pere de Riudebitlles. 2.009
- FREIXAS,A.** Documentació , imatges, entrega de materials al MUSEU DE VILAFRANCA (VINSEUM). 1992, 2.013, 2.014 i 2.015
- CARBONELL, Eudald; CANAL Josep.** "Catalunya Paleolítica". Girona: Patronat Francesc Eiximenis , 1989
- GALLART, F., 1980:** "Estudi geomorfològic del Penedes, sector Anoia i Riudebitlles". Tesis doctoral. Fac. de Geologia 250 p. (inédita).
- GALLART, F, 1981 :** "Neògeno Superior y Cuaternario del Penedès(Catalunya,España)"  
Acta Geológica Hispánica pag.151-157
- GRUP ARRELS "A la recerca del Puig Cúgol"** .Estudi de materials a Revista "El Cep". St.Sadurní d'Anoia ,nº 42 ,26 Agost 1.982
- HUÉLAMO Gabaldón, Juana Maria** Inventari Patrimoni Cultural de Sant Pere de Riudebitlles Novembre 1999
- INVENTARI...** (1999) Inventari del Patrimoni Arqueològic de Catalunya. Carta Arqueològica, Generalitat de Catalunya
- MERINO.JM** "Tipología lítica " - Editorial Munibe 1.994
- LUMLEY H"** Le Paléolithique ancien et moyen du midi méditerranéen dans son cadre géologique" de ,Gallia Préhistoire V supl .T1 T2 ,ed C.N.R.S. 1.982
- STRINGER C. GAMBLE C.**"En busca de los Neandertales" Ed Crítica,1996
- VARGAS A.** "Memòria del seguiment arqueològic del traçat del col·lector d'aigües residuals de Sant Pere de Riudebitlles (Alt Penedès)-Servei d'Arqueologia - Generalitat de Catalunya-1995.

**Internet :** <http://www.tonisilex.cat/FitxesR/DF.html>

**Riudebitlles -Març del 2.015**

