

RESSEGUINT EL VALLVERD

El patrimoni prehistòric del antic terme de Montbrió de la Marca.
Excursió per el Vallverd i l'antic camí a Montbrió



15 de Maig de 2.016
Sortida del Passeig del VIII e Centenari. 8 h del matí
(cal portar esmorzar, beguda i barret (Pendent METEO))
Organitzen:
Centre de Interpretació de la Prehistòria de Sarraí.
Grup Excursionista de Sarraí

Poblat íber de Montbrió de la Marca
Institut Cartogràfic de Catalunya ©
(Vol dels EE UU de 1946)

Dificultat mitjana. Durada de 1h 40m (aturades comentades), esmorzar i tornada a Sarraí 1h
Nens +6 anys acompanyats

AFM -IV 2.016

FONT DELS AUBIS : CON DE DEJECCIÓ DEL PLISTOCÈ MITJA. (Dipòsits de graves i sorres cimentades que han conservat restes de sílex tallats per els humans)



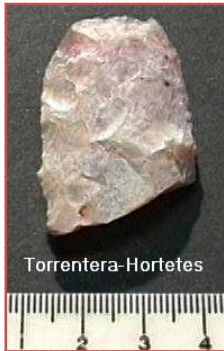
Cronologia relativa : 115.000/ 60.000 B.P. Nucli discoïdal.

IDÚSTRIA LÍTICA DE L' HOME DE NEANDERTAL EN POSICIÓ SECUNDÀRIA.

FONT DEL XÉ : NEOLÍTIC ANTIC. PRIMERA COLONITZACIÓ DE COMUNITATS AMB AGRICULTURA : Un canvi gradual a una societat tribal amb una certa permanència en els llocs



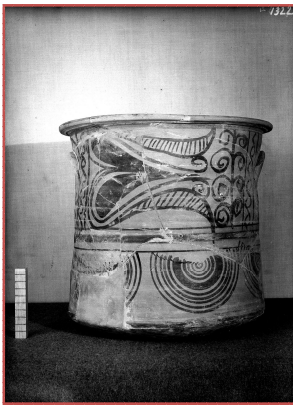
amb aigua permanent per a la horticultura. 5.000/4.500 A.C. Micròlits



TORRETERES : ENEOLÍTIC , ASSENTAMENTS A LES COVES DEL GRIS I DE POTAU I OCUPACIÓ DE LES VESSANTS-

2.400/1.800 A.C.

Punta foliàcia de sílex rosat.



TOSSAL DE MONTBRIÓ : POBLAT IBÈRIC QUE CORRESPONDRIA A LA TRIBU DELS COSSETANS DURANT ELS SEGLES III /II ABANS DE CRIST (A.C)

KALATHOS (CERÀMICA)



COVA DE LA BALBINA O ALUJA: ENEOLÍTIC AMB ENTERRAMENTS

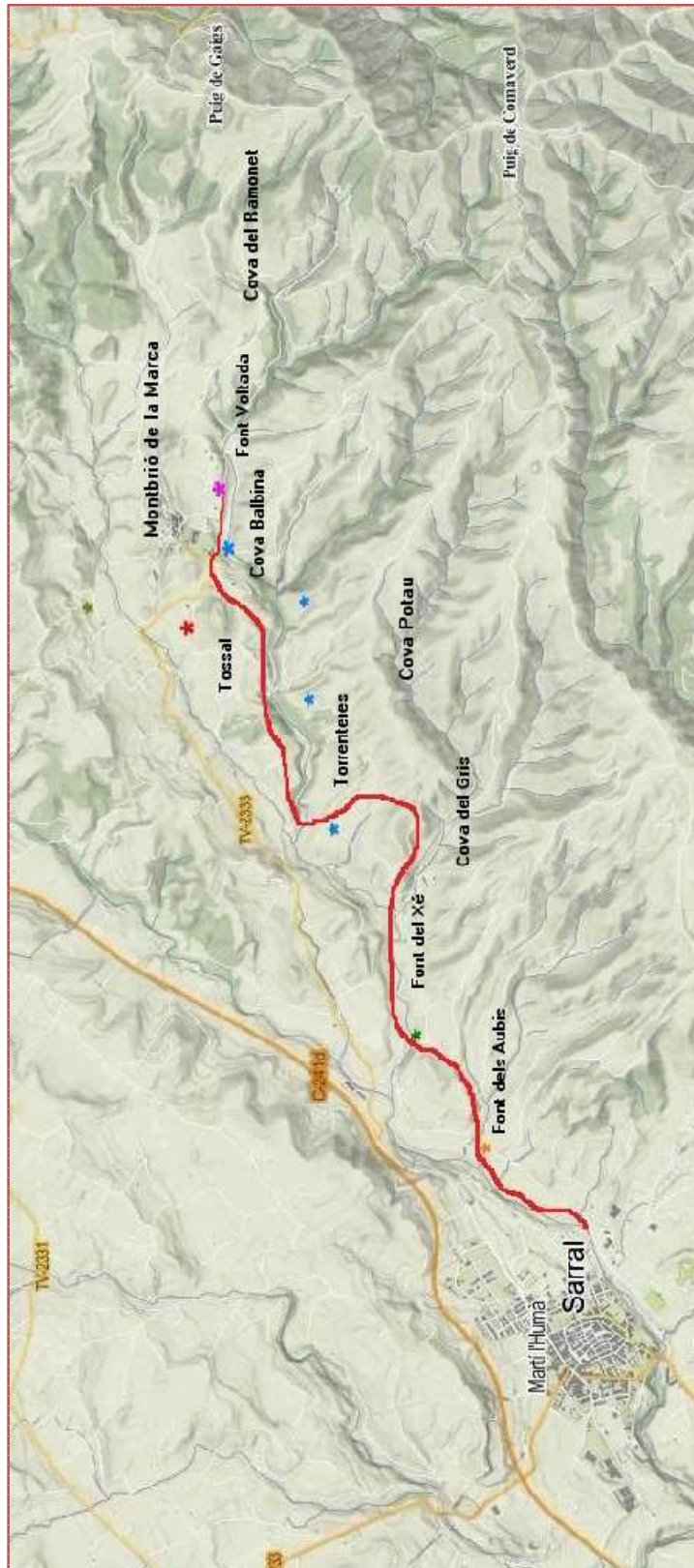
2.200/1.800 A. C.

Punta de fletxa.



FONT VOLTADA JACIMENT : PALEOLÍTIC SUPERIOR /EPIPALEOLÍTIC –
CRONOLOGIA C-14 10.980 B.P. COMUNITATS DE CAÇADORS
RECOLECTORS.INDÚSTRIA LÍTICA ,FAUNA,COLORANTS.

Mandíbula de Conill i sílex(lamineta amb Dors)



Guia i informació complementària . ANTONI FREIXAS i JOSEP VECIANA

A.F.M.-J.V. ©2016

