

VALL DEL RIUDEBITLLES

Camí de Puig Cúgol

Torrelavit -Alt Penedès

Fitxa nº 29

Jaciment de fauna en superfície localitzada posteriorment al sub.solament de la parcel·la.

Longitud: 1.707544 Latitud: 41.444833 (WGS84)

E (X): 392129.5 m - N (Y): 4589149.5 m (ED50 UTM 31N)

E (X): 392035.4 m - N (Y): 4588945.5 m (ETRS89 UTM 31N)

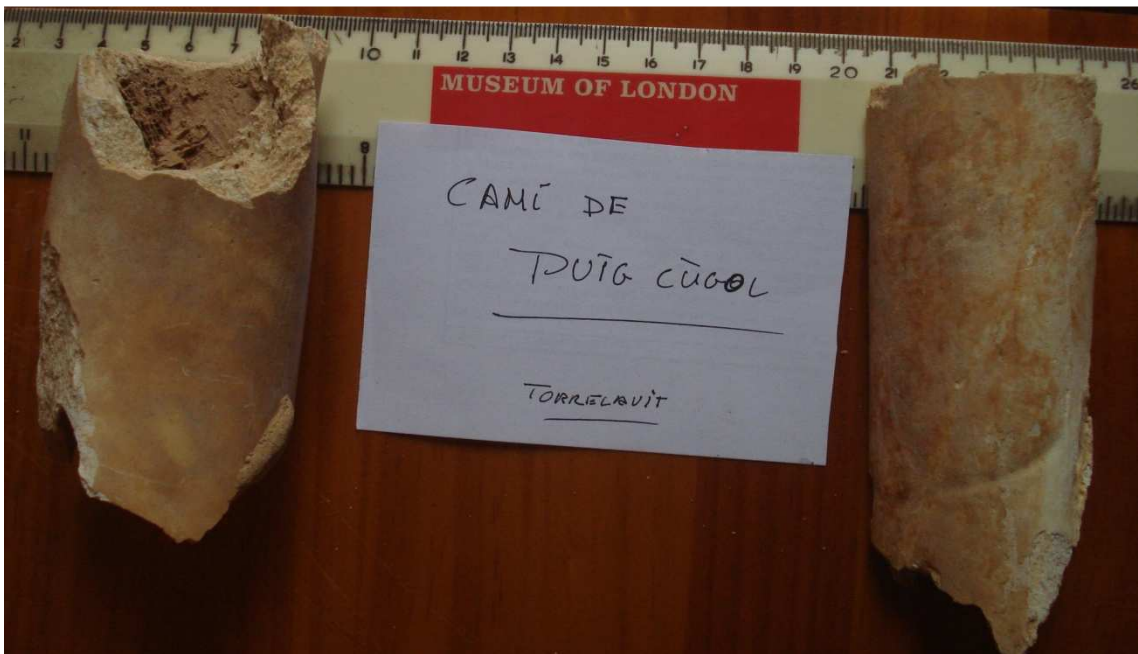
Imatges dels materials entregats al INSTITUT CRUSAFONT PER A LA SEVA IDENTIFICACIÓ I POSTERIOR INGRÉS AL VINSEUM -MUSEU DE VILAFRANCA DEL PENEDÈS.

EQUUS DEL PLIO-PLISTOCÈ PER DETERMINAR I RESTES DE BÒVID











La troballa del cavall amb una fossilització de grau mitjà planteja tres hipòtesis possibles:

A) Un vincle amb el jaciment estudiat de Font de Cargol amb eines del Paleolític Mitjà i que formaria part del dipòsit Plistocè de vessant, sense descartar la projecció de altres elements de fauna en un radi de 100 metres que caldria investigar.

<https://www.raco.cat/index.php/MiscellaniaPenedesenca/article/view/63798/92223>

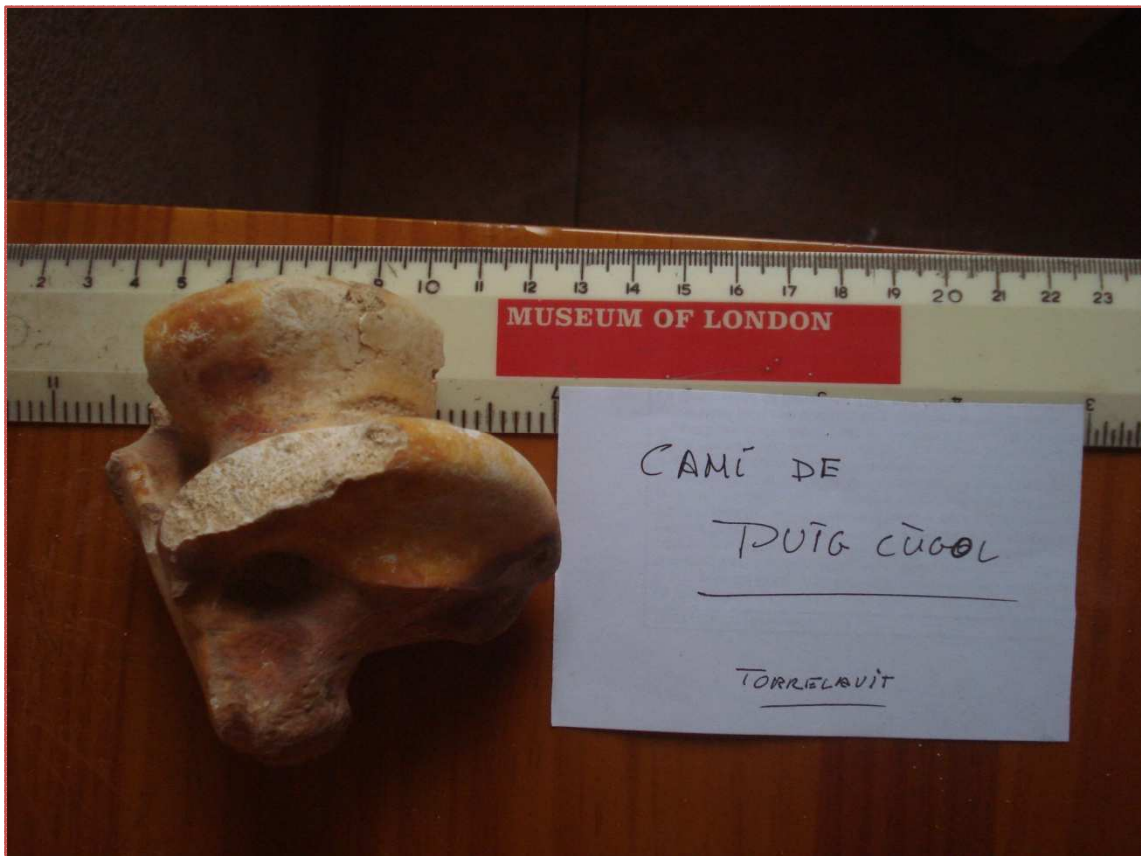
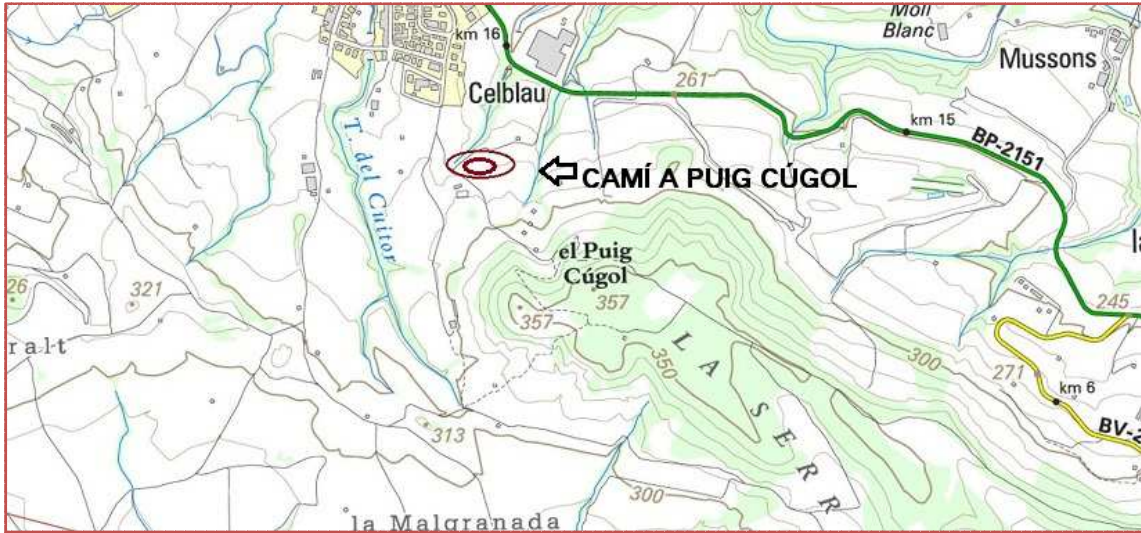
B) La possible relació amb l'Assentament Neolític del cim de la muntanya de Puig Cúgol

C) La utilització del terreny per el típic "canyet", lloc on es dipositaven els animals morts en època moderna, encara que el grau de fossilització dóna aquesta hipòtesi com la menys vàlida.

A. FREIXAS MASSANA 2.019



Còdol i conglomerat.





CANI DE
TORTG CUGOL

TORTLEAVIT

ANTONI FREIXAS MASSANA © GENER del 2.019.